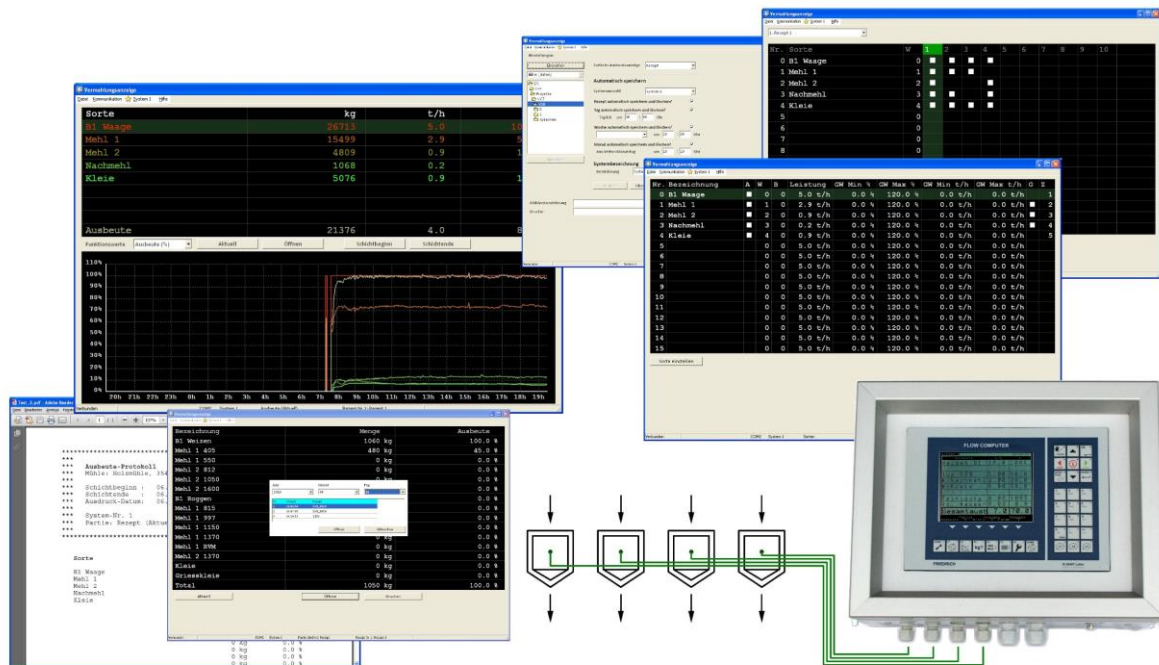


# VERMAHLUNGSCOMPUTER VC6

Zur Ausbeutekontrolle und Vermahlungsüberwachung



## Übersicht

- Staubdichtes Kompaktgerät für Schaltschrankbau oder im Wandgehäuse
- Zur Auswertung von 2 Mühlensystemen, max. 16 Waagen anschließbar
- Aufzeichnung von grafischen Ausbeutekurven im Display
- Übertragung aller Daten auf PC möglich

## Anwendungen

Der *Vermahlungscomputer VC6* eignet sich für die folgenden Anwendungen:

- Kontinuierliche Überwachung der Mühlenausbeute und Kontrolle der Vermahlung
- Protokollierung von Waagengewichten, Schichtauswertung, Grafische Darstellung der Ausbeutekurven

## Funktion

Durch den Einsatz des Vermahlungscomputers VC6 wird die Ausbeute von bis zu 16 Waagen in 2 Mühlensystemen kontinuierlich aufgezeichnet. Durch das Setzen von Grenzwerten können automatisch Alarmmeldungen ausgegeben werden. Die Sortenauswahl kann in Form von Rezepten hinterlegt werden. Durch den Anschluss an einen PC können die Daten komfortabel dargestellt, gespeichert und ausgedruckt werden.

## Funktion im Detail

Der Vermahlungscomputer VC 6 ist zur Auswertung von bis zu 16 Waagen geeignet, wobei gleichzeitig 2 Mühlensysteme erfasst werden können. Es wird die momentane Durchsatzleistung jeder Waage in t/h, sowie die jeweilige Ausbeute in % von der 1. Schrotwaage errechnet. Die Summe der Einzelausbeuten wird auch als Gesamtausbeute angezeigt. Neben der momentanen Ausbeute werden auch die Partiausbeuten angezeigt.

Die einzelnen Mehlsorten werden getrennt erfasst und können so statistisch in Form von Schicht-, Wochen- und Monatsprotokollen dargestellt werden. Es ist außerdem möglich die Sortenauswahl in Form von Rezepten zu hinterlegen.

## Grenzwertüberwachung

Für jede Sorte können 2 Grenzwerte eingestellt werden, beim Über- oder Unterschreiten dieser Grenzwerte wird ein Signal ausgegeben. Hierdurch ist es möglich die gesamte Mühle einfach zu überwachen.

## Grafik

Die einzelnen Ausbeuten werden auch grafisch in Form von Ausbeutekurven direkt im Display über die letzten 24 Stunden aufgezeichnet.

## Vorwahl

Für jedes Produkt kann eine Vorwahlmenge aktiviert werden. Beim Erreichen der Vorwahlmenge wird ein Relais betätigt.

## Leistungssteuerung

Ansteuerung der I. Schrotwaage mit leistungsabhängigen Zeitimpulsen. Nach Eingabe einer Durchsatzmenge werden Zeitintervalle berechnet. Nach jedem Zeitintervall wird ein Entleerungssignal über ein Relais ausgegeben.

## Schnittstelle

Eine serielle Schnittstelle zur Kommunikation mit einem Büro PC. Von diesem PC aus kann unter dem Betriebssystem Windows jederzeit der Zustand der Mühle kontrolliert werden. Es ist außerdem möglich die Schicht-, Wochen- und Monatsprotokollen zu speichern/laden und auszudrucken.

## Herstellerinformationen

<b>Firma</b>	FRIEDRICH electronic GmbH & Co. KG
<b>Anschrift</b>	Holzmühlerweg 100, D - 35457 Lollar, Deutschland
<b>Tel</b>	+49 (0) 6406 – 1509
<b>Fax</b>	+49 (0) 6406 – 6602
<b>E-Mail</b>	service@friedrich-electronic.de
<b>Internet</b>	www.friedrich-electronic.de

Technische Änderungen vorbehalten.