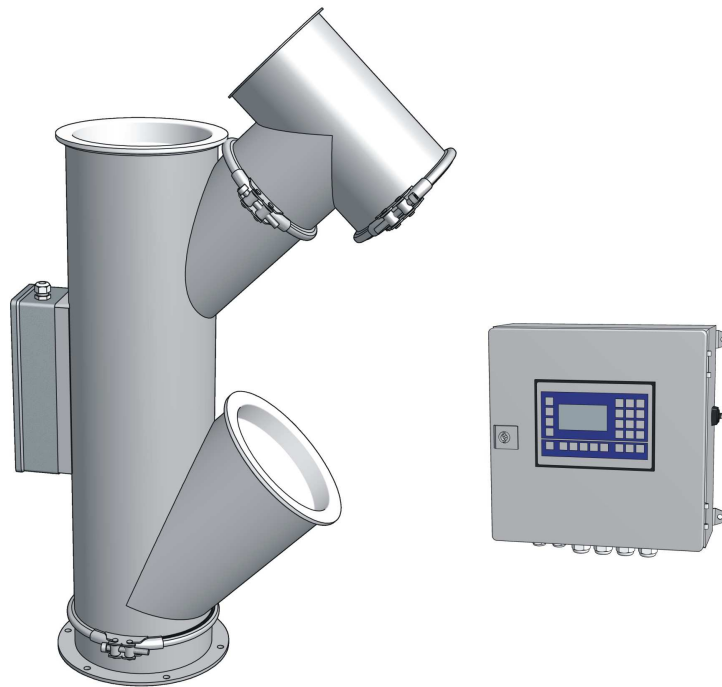


## PRALLROHRWAAGE DCG

Kontinuierliche Verwiegung von frei fließenden Schüttgütern



### Übersicht

- Preisgünstiges Wiegesystem mit hoher Genauigkeit
- Einfacher Einbau durch Normanschlüsse
- Wartungsarm und zuverlässig
- Ideal zur Verwiegung von Getreide, Malz, Pellets und Granulaten

### Anwendungen

Die *Prallrohrwaage DCG* eignet sich für die folgenden Anwendungen:

- Kontinuierliche Verwiegung von Schüttgutströmen zur innerbetrieblichen Kontrolle
- Vorverwiegung von Schüttgütern bei der LKW-Verladung
- Mengenerfassung bei der Siloverwaltung

Die *Prallrohrwaage* wiegt kontinuierlich im freien Fluss.

### Funktion

Das Schüttgut wird zunächst durch eine Fallbremse abgebremst und anschließend wieder beschleunigt. Daraufhin wird es einem Rohrbogen zugeführt, der in einer Wägezelle aufgehängt ist. Die gemessene Belastung ist proportional zum Durchsatz.

### Schüttgüter

Als Produkte eignen sich alle rieselfähigen Schüttgüter. Hierzu zählen Getreide, Malz, Granulate, Pellets und diverse Schrote.



## Aufbau

Die *Prallrohrwaage DCG* besteht aus Gehäuse, Fallbremse, Prallrohr, Wägezelle und elektrischer Ansteuerung. Das Gehäuse ist vollkommen staubdicht.

## Baugrößen

Die folgenden Baugrößen sind erhältlich:

Typ	Rohr Ø Einlauf	Max. Leistung ca.	Einbauhöhe
DCG1.2	120 mm	20 m <sup>3</sup> /h	803 mm
DCG2.2	150 mm	35 m <sup>3</sup> /h	934 mm
DCG3.2	200 mm	75 m <sup>3</sup> /h	1270 mm

Das Gehäuse wird standardmäßig in Normalstahl, pulverbeschichtet in Farbton RAL7032 gefertigt, der Einlauf ist rund.

## Integration

Die Waage muss senkrecht stehen. Der Einlauf wird mit einem Bördel, der Auslauf wird über einen Bodenflansch angeschlossen. Bei Vibrationen muss der Zu- bzw. Ablauf über Gummimanschetten abgekoppelt werden. Es sollten keine starken Luftströmungen durch die Waage treten, zum Druckausgleich ist am Waagenauslauf ein Rohranschluss vorhanden.

## Genauigkeit

Die Messtoleranz liegt bei +/- 0,5 – 2 %\*, abhängig von Zuführung, Produkthomogenität und Durchsatzleistung.

## Auswerteelektronik

Externe Elektronik Typ FE128

Erhältlich für Schalttafeleinbau (24 V DC) oder im Wandgehäuse (230 V AC), kann unabhängig von der Wiegeeinheit installiert werden, Anschluss von bis zu 2 Wiegeeinheiten, mit LCD-Display und Tastatur, Anzeige der Leistung und des Gesamtgewichts, Vorwahlfunktion, Ausgabe von kg-Impulsen und Analogausgang der Leistung (0-10 V), Grafische Aufzeichnung über 48h, 10 sortenspezifische Kalibrierungen möglich, RS232/485-Schnittstelle

## Herstellerinformationen

<b>Firma</b>	FRIEDRICH electronic GmbH & Co. KG
<b>Anschrift</b>	Holzmühlerweg 100, D - 35457 Lollar, Deutschland
<b>Tel</b>	+49 (0) 6406 – 1509
<b>Fax</b>	+49 (0) 6406 – 6602
<b>E-Mail</b>	service@friedrich-electronic.de
<b>Internet</b>	www.friedrich-electronic.de

Technische Änderungen vorbehalten.

(\*bezogen auf den Messbereichsendwert)